

---

## LA SANTE AU TRAVAIL

---

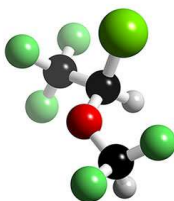
Médecins, membres CHSCT, ingénieurs et techniciens HSE, Direction d'entreprise ou salariés : ChemTox, laboratoire à la pointe de la recherche et de l'innovation analytique vous propose son savoir-faire pour la mesure de :

### L'exposition passive professionnelle, afin de :

- ✓ Evaluer des risques chimiques à l'exposition de substances volatiles, solvants, détergents, contamination par métaux lourds, produits phytosanitaires, toxiques végétaux, hydrocarbures, matériaux de process
- ✓ Prouver l'intérêt ou la légitimité d'un Equipement de Protection Individuel ou collectif
- ✓ Développer des méthodes à la carte pour répondre à toute problématique toxicologique, molécules et matrices atypiques
- ✓ Mener des investigations post accident

### L'exposition volontaire de l'individu, afin de :

- ✓ Dépister des conduites addictives par rapport à l'alcool, au tabac, aux stupéfiants et aux médicaments
- 



### Exposition passive professionnelle au poste de travail liée à l'activité industrielle :

Nous vous accompagnons dans toutes les étapes de la mise en place du plan de suivi de vos salariés. Le laboratoire peut intervenir dans une ou toutes les parties des campagnes que vous jugerez nécessaire.

- Etape 1 : Définition des molécules et/ou des métabolites à rechercher
- Etape 2 : Proposition de la matrice à prélever :
  - Prélèvements actifs grâce à des pompes couplées à des tubes (charbon actif, gel de silice, filtre)
  - Prélèvements passifs sur badges assurant le suivi continu de l'agent sur son poste de travail pour une mesure d'air au poste de travail
  - Salive, urine, sang, cheveux pour un bio monitoring (contrôle sur le salarié)
- Etape 3 : Piloter le prélèvement : temps, lieu, durée, fréquence, nombre
- Etape 4 : Organiser le transport des échantillons
- Etape 5 : Analyse de l'échantillon par chromatographie (liquide ou gazeuse), spectrométrie de masse ou plasma à couplage inductif
- Etape 6 : Restitution d'un rapport d'analyse avec l'évaluation des valeurs d'exposition
- Etape 7 : Interprétation des valeurs d'exposition versus valeurs limites d'exposition

**Le laboratoire ChemTox se propose d'étudier toute demande de développement à la carte, selon vos critères.**

## Exposition volontaire de l'individu au poste de travail

La prise volontaire de drogue ou d'alcool altère les facultés physiques et mentales, entraînant des conséquences directes pour l'entreprise :

- 20% des accidents du travail et de l'absentéisme sont liés aux addictions
- 10% des salariés français consommeraient des substances illicites
- Dégradation ou destruction des outils de travail
- Troubles de comportement, diminution de la vigilance et confusion

Depuis plus de 5 ans, ChemTox propose son expertise en France et en Europe. Une prise de conscience au niveau national semble se dessiner, motivée principalement par la médecine du travail et les organisations d'hygiène et de sécurité au travail. Les DRH seraient à 69% favorables au dépistage en entreprises.



Fort de son expérience, le laboratoire ChemTox propose des solutions de dépistage des conduites addictives principalement pour:

- l'alcool : en déterminant le taux d'alcoolémie dans le cadre de prise de poste sous influence, par mise en évidence d'éthanol ou de l'un de ses marqueurs.
- les stupéfiants : Détection et dosage des 4 familles de stupéfiants : cannabis, opiacés, cocaïnicos et les amphétamines. Dosage des autres drogues comme la méphédronne, le GHB, le LSD, la méthadone (liste complète sur demande).
- les médicaments et produits dopants : Identification et dosage des médicaments de la Pharmacopée comme les sédatifs, antidépresseurs, antibiotiques. Mise en évidence d'utilisation de produits dopants comme les anabolisants, les corticoïdes.

### Les services ChemTox

Délai de rendu de résultats de 10 jours ouvrés, pouvant être ramené à 12 ou 48h selon l'urgence

Une étude du projet à la carte par notre expert toxicologue

Contactez nous : Service commercial – 03 90 403 333 – [commerce@labochemtox.com](mailto:commerce@labochemtox.com)

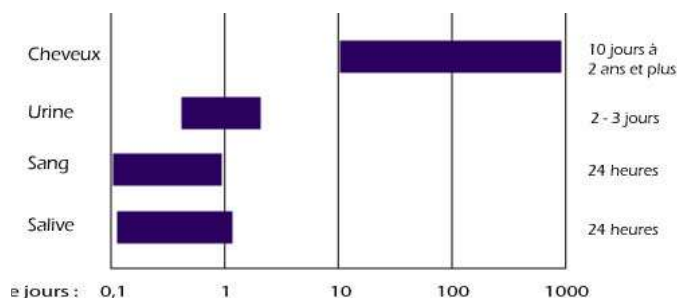
## CHEVEUX – SALIVE – URINE – SANG – AIR

Pour toutes demandes, ChemTox vous conseillera sur la matrice à privilégier selon l'étude à réaliser, les toxiques recherchés et la période d'exposition supposée. Le laboratoire pourra également adapter ses méthodes à vos besoins, selon vos impératifs.

### Cheveux :

Les toxiques sont imprégnés au niveau de la racine, dans la matrice protéinique du cheveu lors de l'exposition. Ils sont détectables dès la sortie du cuir chevelu et pendant toute la vie du cheveu. Une segmentation permet d'évaluer l'exposition dans le temps.

Longue conservation à température ambiante  
Traceur à long terme (10 jours à des années)



### Salive :

Les prélèvements salivaires sont les plus simples et les plus rapides à faire. Il s'agit de la matrice la plus utilisée pour les kits de détections rapides. Les kits que nous pouvons vous fournir contiennent un collecteur de salive, facilitant l'envoi des confirmations au laboratoire.

Traceur à court terme (dans les 24 heures)



### Urine :

Selon les toxiques, la période de détection s'étend de 4 à 6 heures jusqu'à quelques jours après l'exposition de toxiques ou la prise de substances illicites.

Traceur à moyen terme (6 heures à 3 jours)

### Sang :

Les prélèvements avec des tubes spécifiques garantissent une bonne conservation de l'échantillon à température réfrigérée.

Traceur à court terme (dans les 24 heures)

### Air :

Selon la recherche de toxique, les prélèvements peuvent se faire passivement par le simple port d'un badge Gabie ou activement par aspiration d'air.

Rapide et peu coûteux

### Autres supports :

Exemples d'autres échantillons possibles :

- tissus biologiques
- prélèvements de surfaces ou objets
- aliments, liquides
- poudres, produits finis, matières premières

Pour toutes autres matrices, nous consulter.

### Les services ChemTox

Délais de rendu de résultats de 10 jours ouvrés, pouvant être ramené à 12 ou 48h selon l'urgence

Une étude du projet à la carte par notre expert toxicologue

Contactez nous : Service commercial – 03 90 403 333 – [commerce@labochemtox.com](mailto:commerce@labochemtox.com)